

「誠実」な対応で、「謙虚」な姿勢で、「感謝」しながら、「尊敬」を忘れず、「情熱」をもって、毎日の生活をご支援いたします。

住み慣れた町の中にある家。いろいろな仲間が気軽に集える、くつろぎのある家。
普段どおりの暮らしのある家。 ちょっと居心地のいい友だちの家・・・。

◆ちょっと居心地のいい友だちの家！

「居心地のいい友だちの家」の感覚で・・・「楽しい」は「生きること」の原点です。

気の合う仲間と楽しい会話、皆で一緒に囲む楽しい食卓、美味しい食事、お庭での日なたぼっこ、散歩、ゆったりつかるお風呂、お一人おひとりにあった「楽しい」のある家。私たちは、そんな空間を目指しています。けっして特別な場所ではありません。

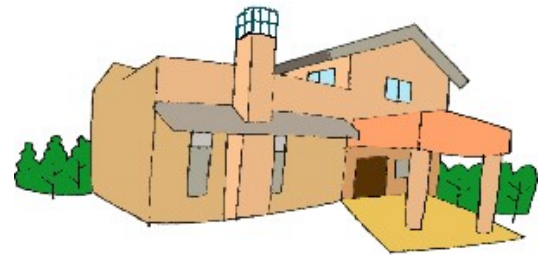
心安らく家庭的な生活環境の中で、自立した生活が営めるよう、私たちはご支援いたします。

◆サービスの内容

ご利用日の朝、ご自宅までお迎えにあがります。

あいりデイホームに到着後は、看護職員による健康チェック、リハビリ(個別での機能訓練)、入浴の支援、食事の提供、自立した日常生活に向けたご支援等のサービスを日帰りでご提供させていただきます。

また、利用者様の心身機能の維持向上、社会的孤立感の解消、ご家庭での介護者様の負担軽減を目的としたご支援をさせていただきます。



◆あいりデイホームの特徴

ちょっと居心地のいい空間

広く明るいデイルーム、日本人の心である”和”の空間、四季折々の花の咲く庭等、楽しく元気になれる、落ち着いて心がやすまる環境作りを大切にしています。

スケジュールのない一日

あいりデイホームにはスケジュールはありません。「お買い物に行きたい。」「喫茶店に行きたい。」「絵を描きたい。」など、いろいろな“したい”にお応えできるよう、スタッフ都合のスケジュールはありません。とても楽しい時間が毎日繰り広げられています。



生活機能の向上と健康増進

専門スタッフが、「元気で暮らすための生活機能の向上と健康増進」を目的に、ご利用者様一人ひとりにあった機能訓練サービスを専用スペースにて提供します。

◆ご利用いただける方

ご利用いただくためには、介護認定を受けられていることが必要です。ご自宅、高齢者住宅・有料老人ホーム等在宅でご生活されている要介護認定（事業対象者、要支援 1、2・要介護 1～5）を受けられた方にご利用いただけます。

◆あいりデイホームはこんな所

大須観音で健康・長寿祈願

手形アートで自画像を作成



可愛いスノードームが出来ました♡



しゃぶしゃぶ食べ放題で満腹



◆営業日・営業時間

月曜日～日曜日 午前 8 時 30 分～午後 18 時

365 日お休みはありません。

◆サービスの提供地域

名古屋市西区、北区、北名古屋市、清須市

その他の地域についてはお問い合わせください。

◆アクセス・お問い合わせ先

住所：名古屋市西区玉池町 217 番地

電話：052-509-5155

FAX：052-509-5153

E-mail：airi-day@at-inc.co.jp

◆併設施設（業務提携施設）

- サービス付き高齢者向け住宅（あいりナーシングホーム）
- 居宅介護支援事業（あいりケアプラン）
- 訪問介護事業所（あいりホームケア）
- 認知症対応型共同生活介護事業所（アットホームあいり）
- 認知症対応型通所介護事業所（アットホームあいり）
- 玉池在宅クリニック（業務提携施設）

